

Convegno ADEIMF Università Bicocca  
14 febbraio 2014

Indebitamento e profittabilità : il  
posizionamento delle imprese italiane  
nel contesto europeo

Lorenzo Caprio  
Università Cattolica del Sacro Cuore

# L'analisi - 1

- Analisi basata su data base BACH
- Dati di bilancio aggregati, con possibilità di disaggregazione per dimensione e per industria: quindi confronto su medie ponderate
- Selezionate per il confronto con l'Italia: Francia, Germania e Spagna
- Dati dal 2000 per tutte: fino al 2011 per Germania, fino al 2012 per Italia e Francia, e in parte Spagna

# L'analisi - 2

## Industrie considerate

manifatturiera (Nace C), costruzioni (Nace F), commercio e servizi (Nace G+I+H+J)

## Dimensioni

grandi: fatturato  $\geq$  € 50 milioni

medie: € 10 milioni  $\leq$  fatturato  $<$  € 50 milioni

piccole: fatturato  $<$  € 10 milioni

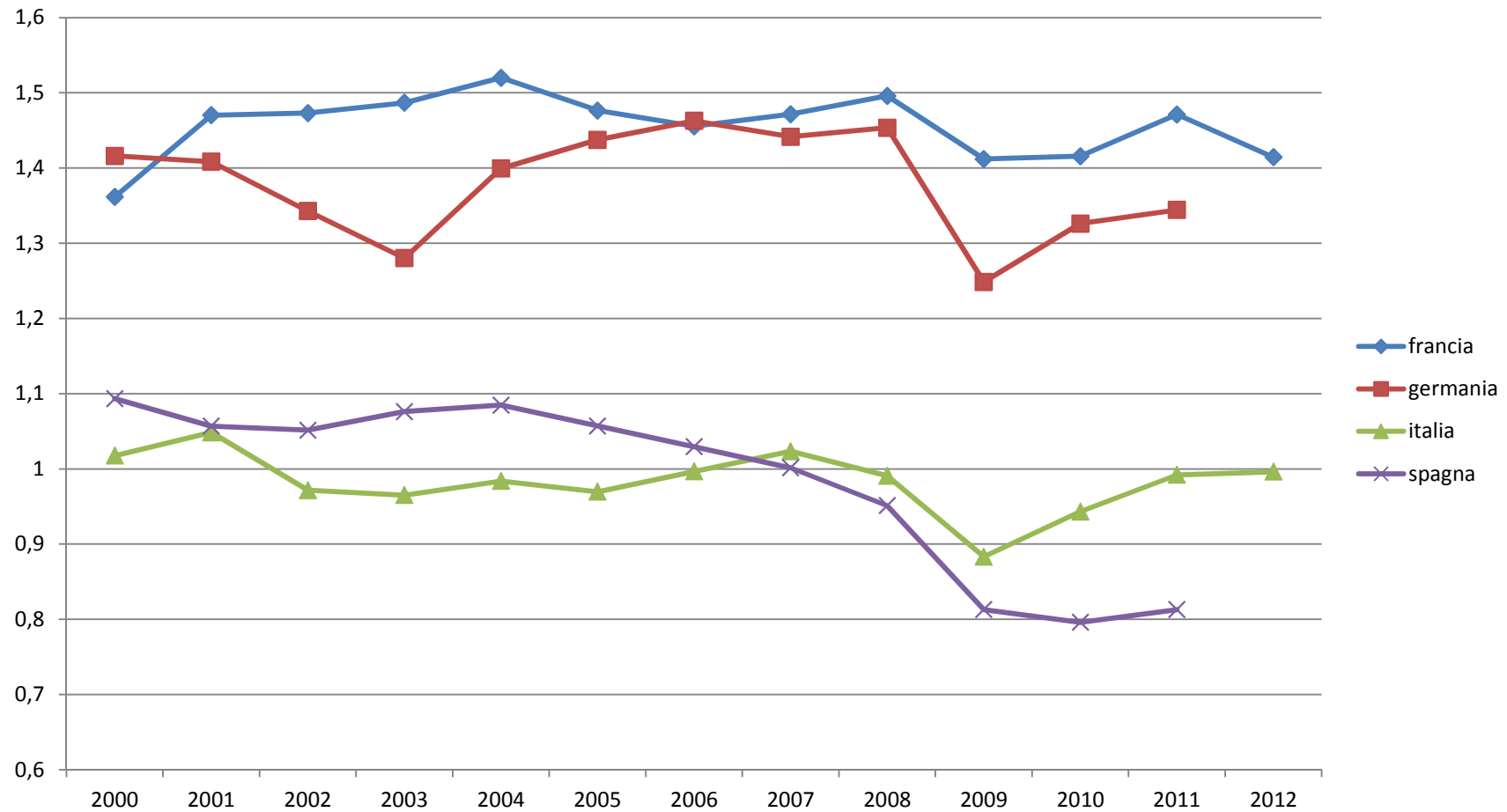
## Imprese

tutte persone giuridiche con sede legale nel paese, bilanci non consolidati

# Un confronto dello SP Germania-Italia

Attivo			Passivo		
	D	I		D	I
Disponibilità liquide	10,3%	6,6%	Passività di funzionam.	13,8%	29,2%
Attivo circolante	54,6%	57,2%	Debiti finanziari	34,5%	30,5%
Immobilizzazioni	35,1%	36,2%	Fondi	14,2%	4,8%
			Patrimonio netto	37,4%	35,5%
Totale attivo	100,0%	100,0%	Totale passivo	100,0%	100,0%

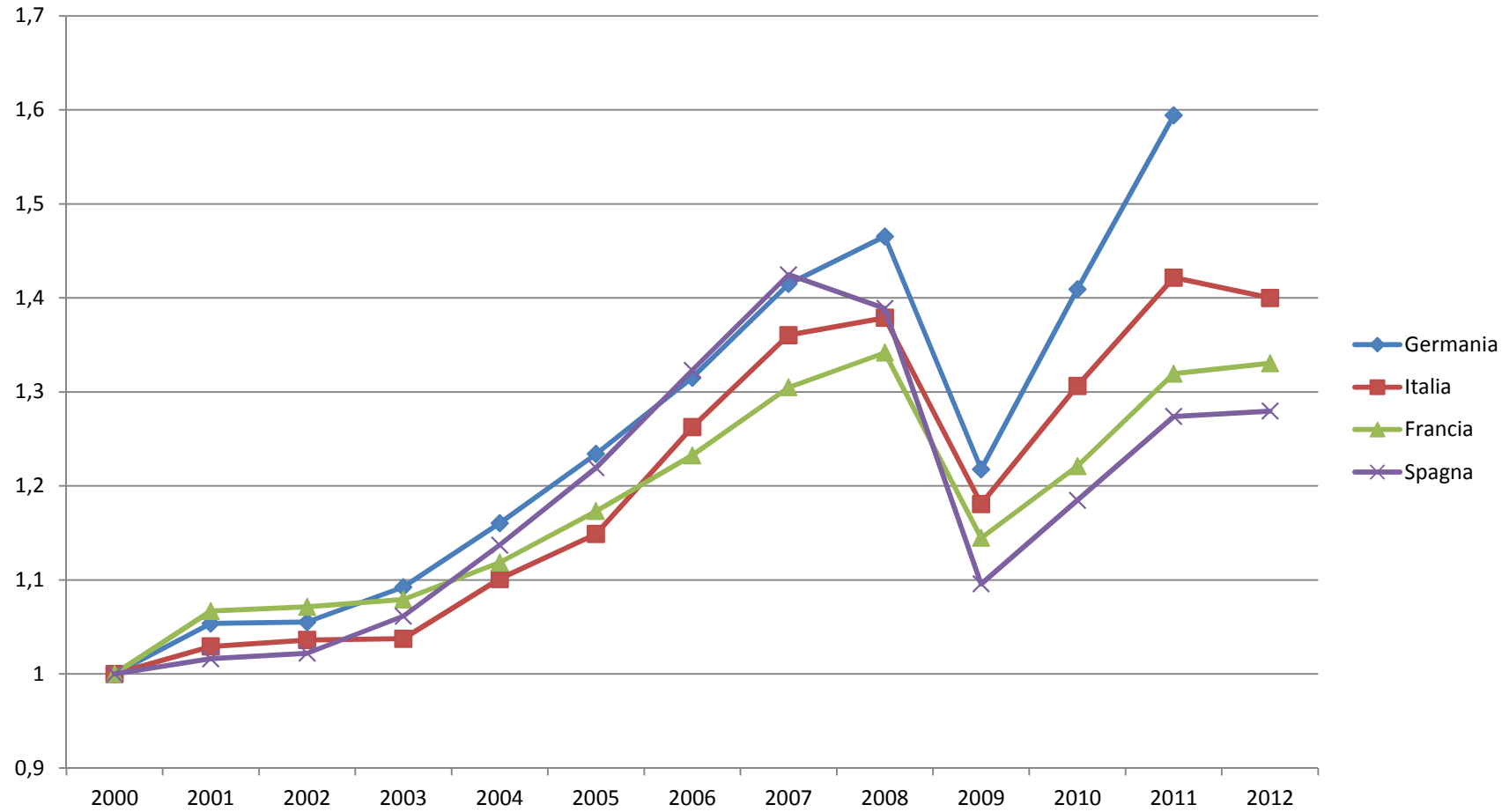
# Il rapporto fatturato/total assets



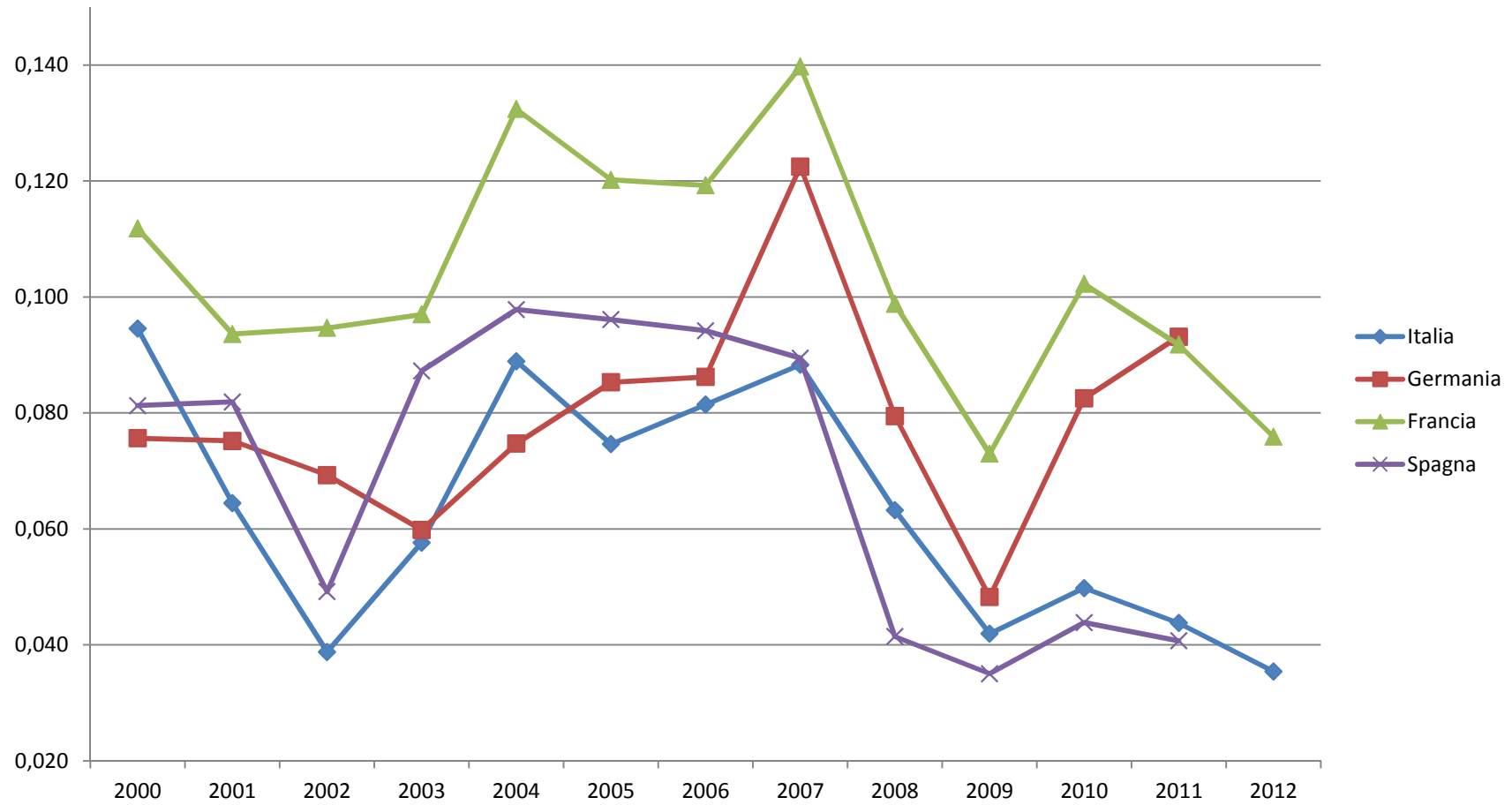
# Il confronto Germania-Italia se rapportiamo lo SP al fatturato

Attivo			Passivo		
	D	I		D	I
Disponibilità liquide	7,1%	7,4%	Passività di funzionam.	9,6%	32,7%
Attivo circolante	37,8%	64,1%	Debiti finanziari	23,9%	34,1%
Immobilizzazioni	24,3%	40,5%	Fondi	9,9%	5,4%
			Patrimonio netto	25,9%	39,7%
Totale attivo	69,3%	111,9%	Totale attivo	69,3%	112,0%
Crediti e altre funzionamento	20,6%	43,8%	Immob. materiali	18,0%	28,9%

# L'evoluzione del fatturato

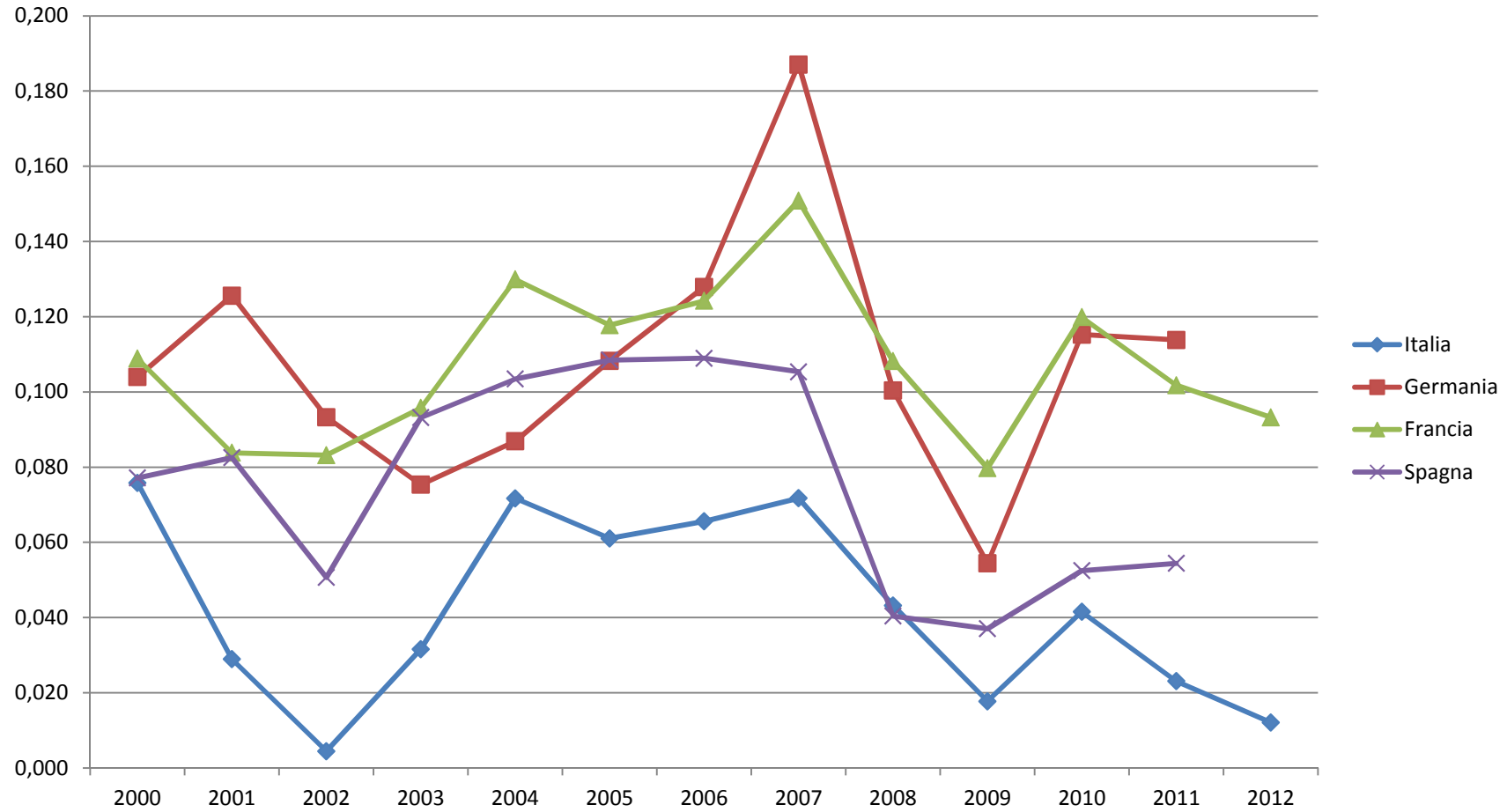


# L'evoluzione del ROI

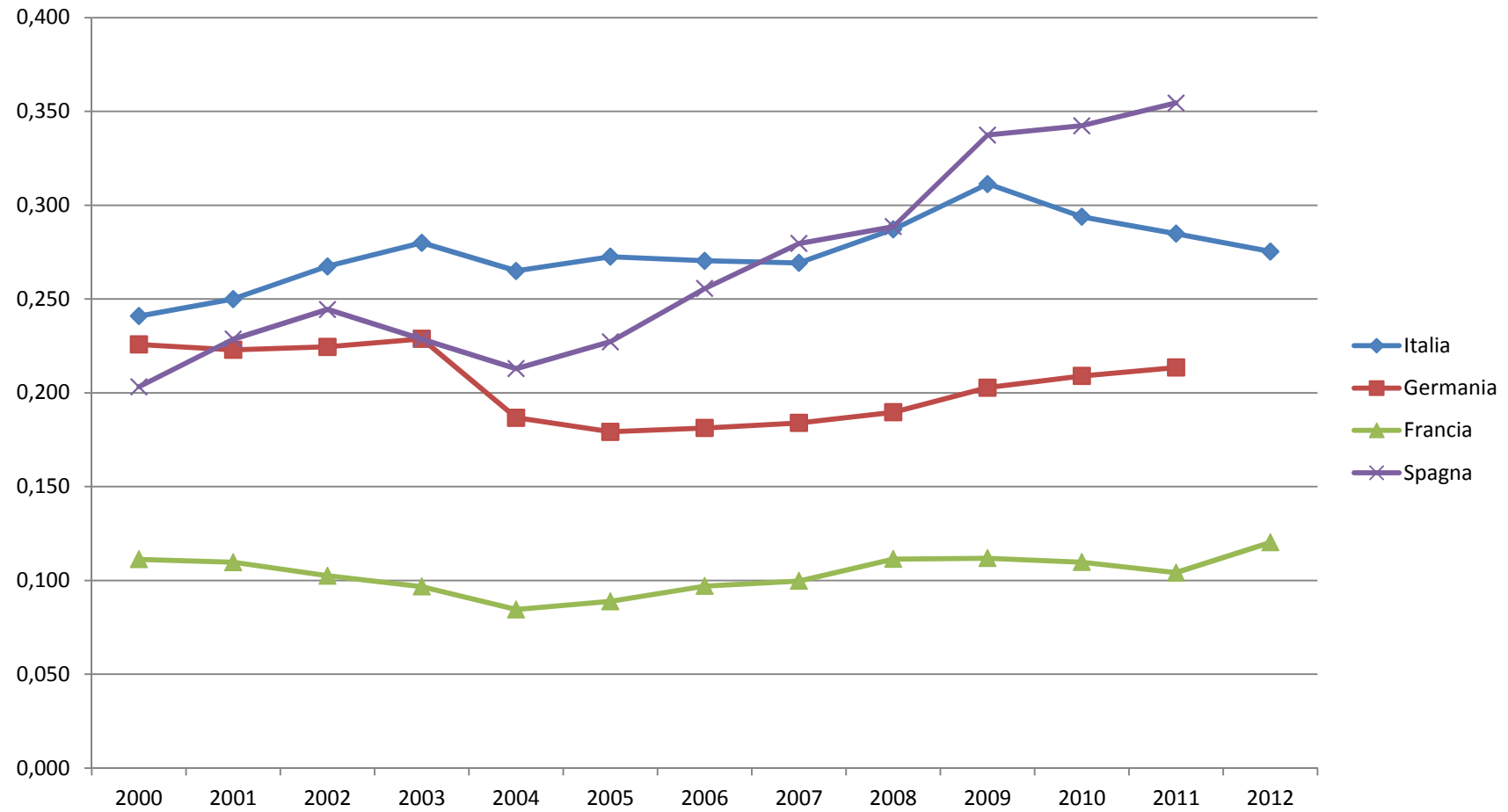




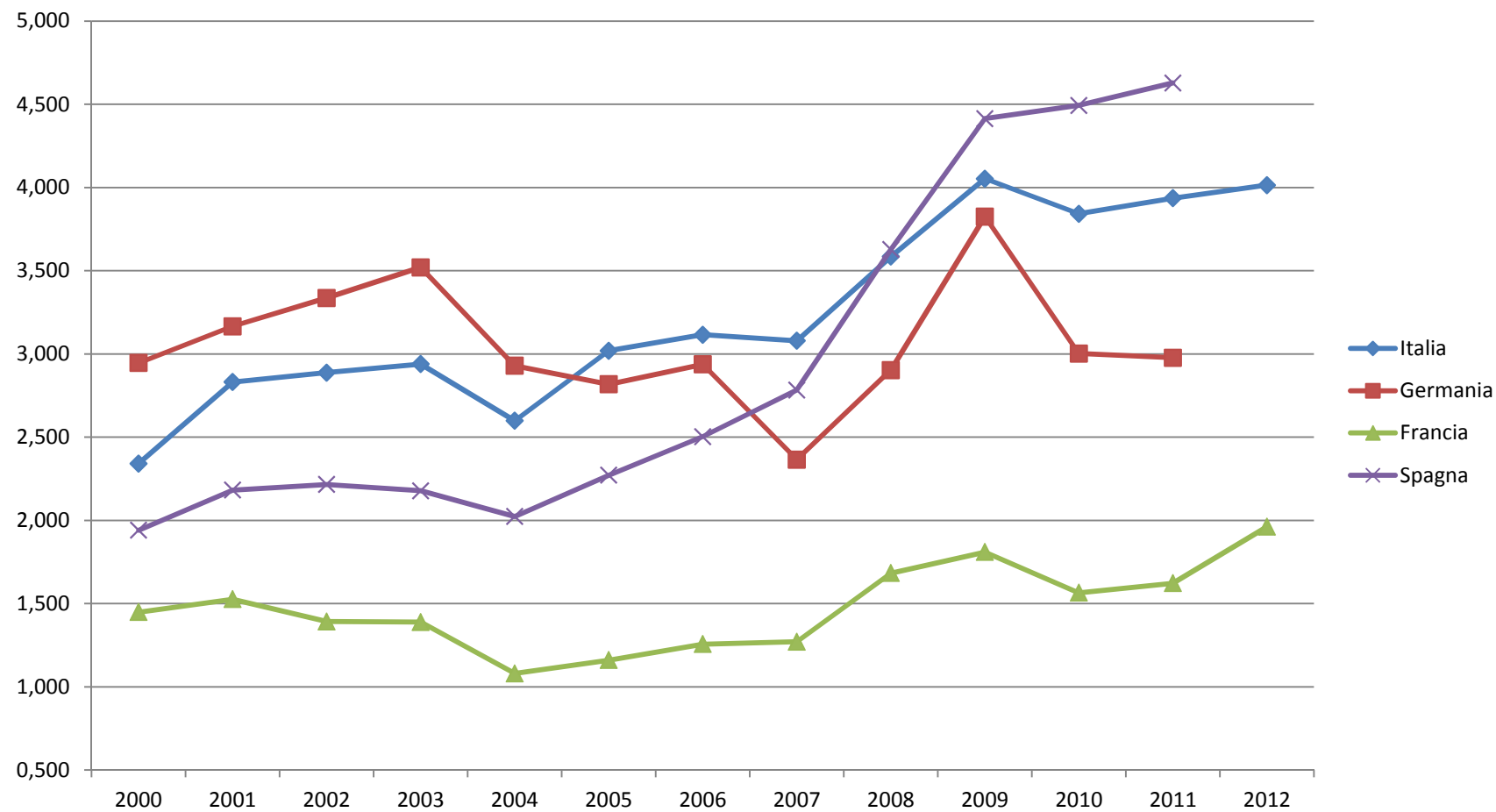
# L'evoluzione del ROE



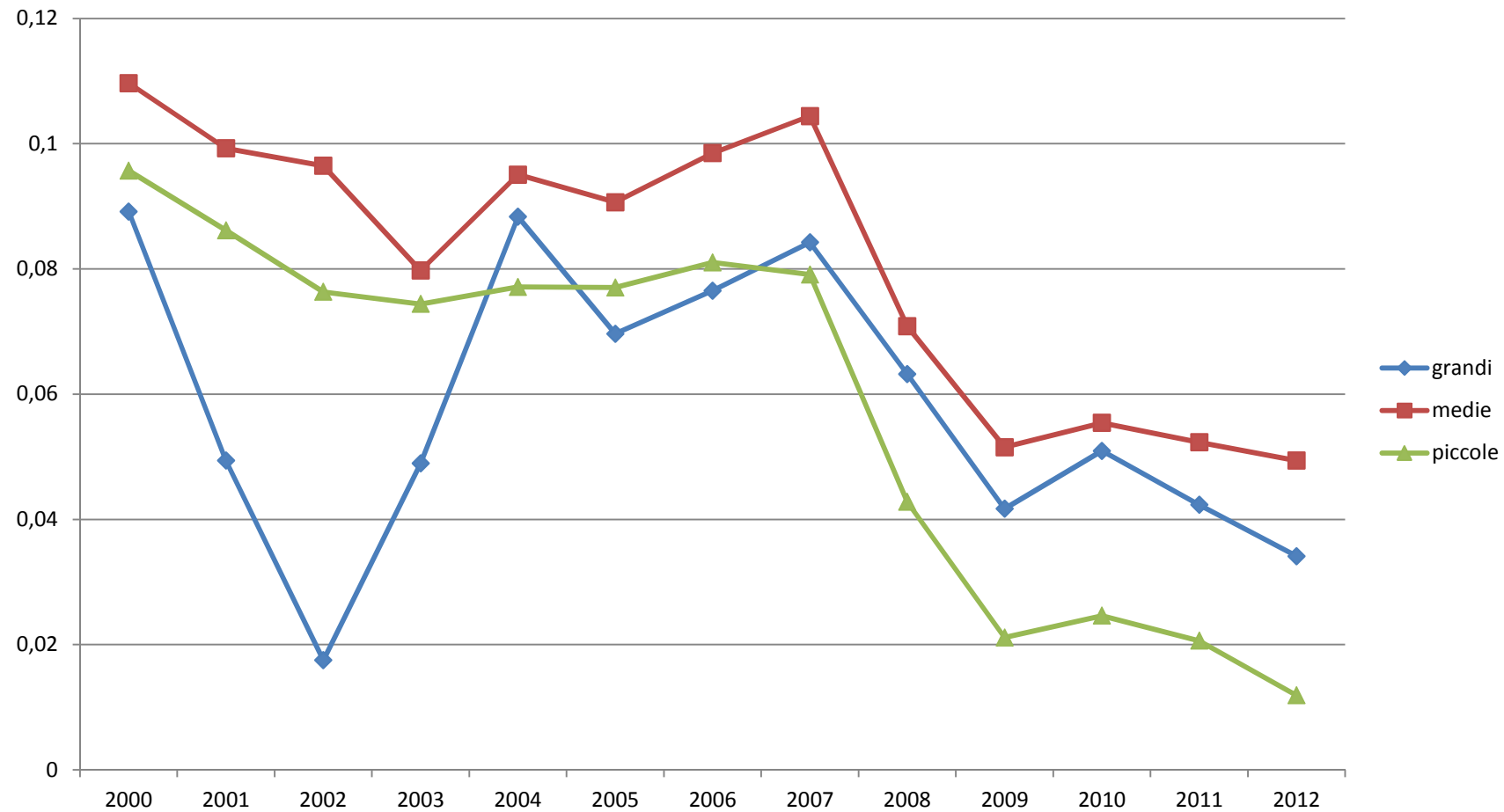
# L'evoluzione del rapporto debito/fatturato



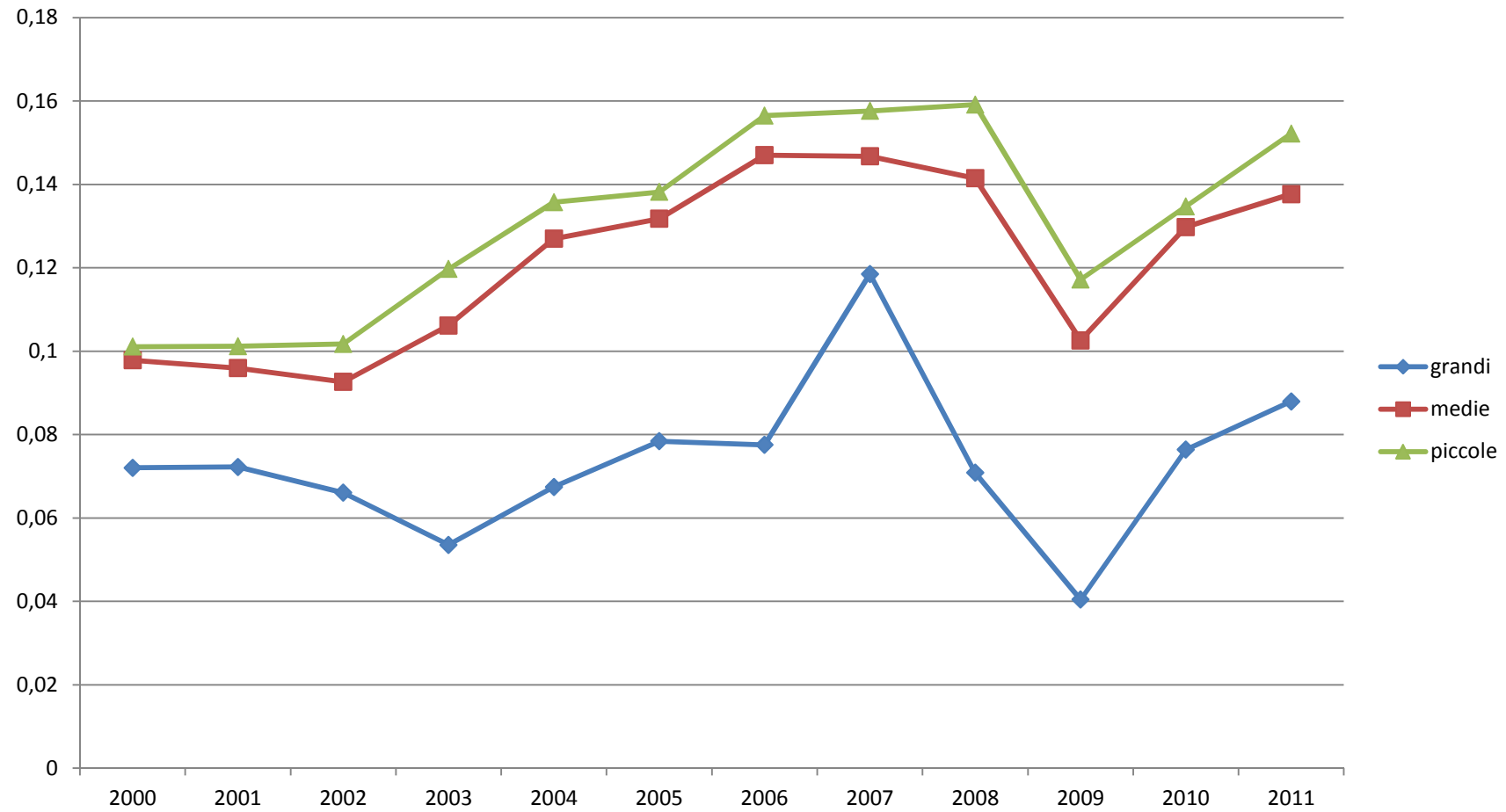
# L'evoluzione del rapporto debito/ebitda



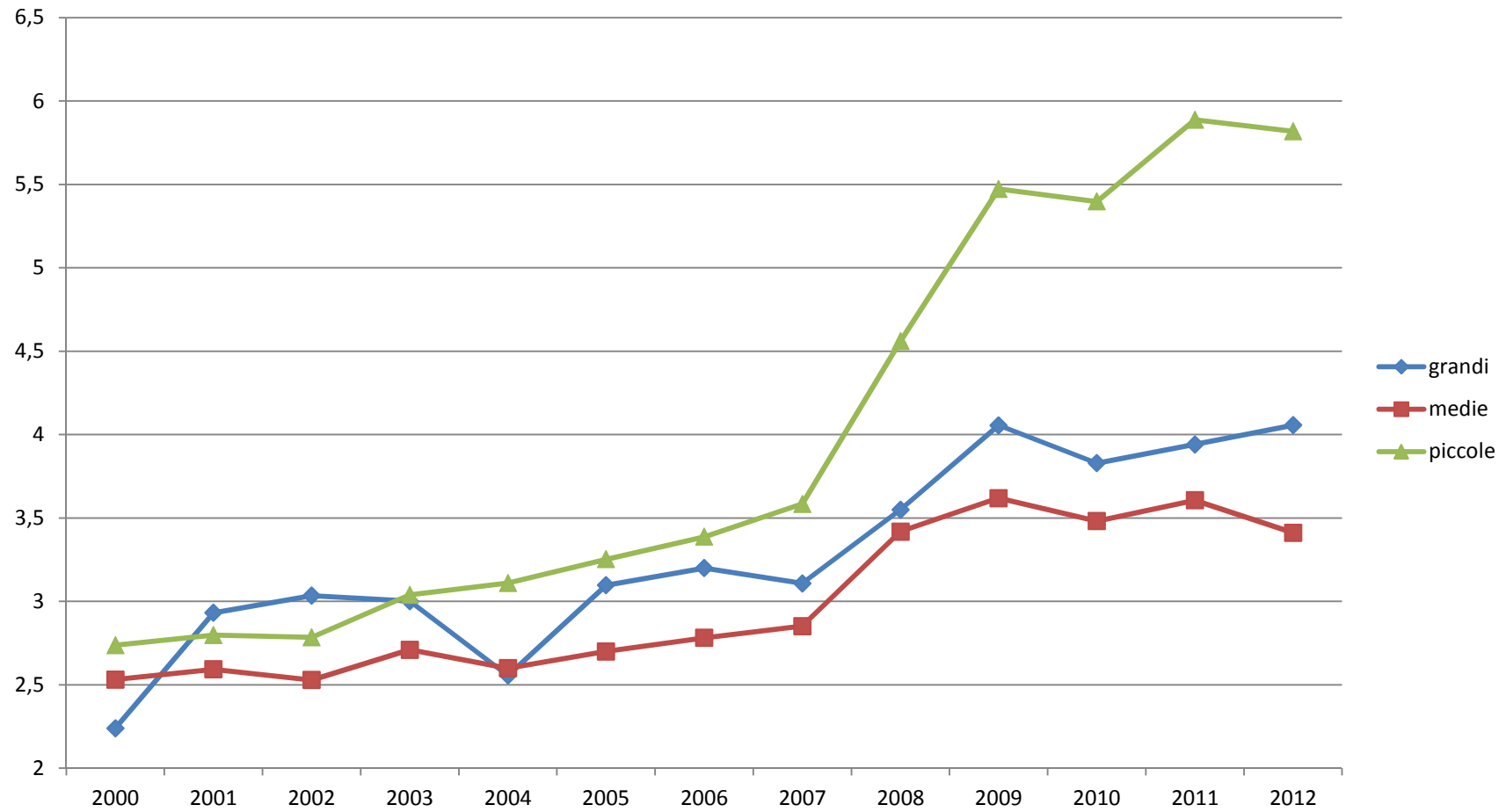
# Roi Italia diverse dimensioni



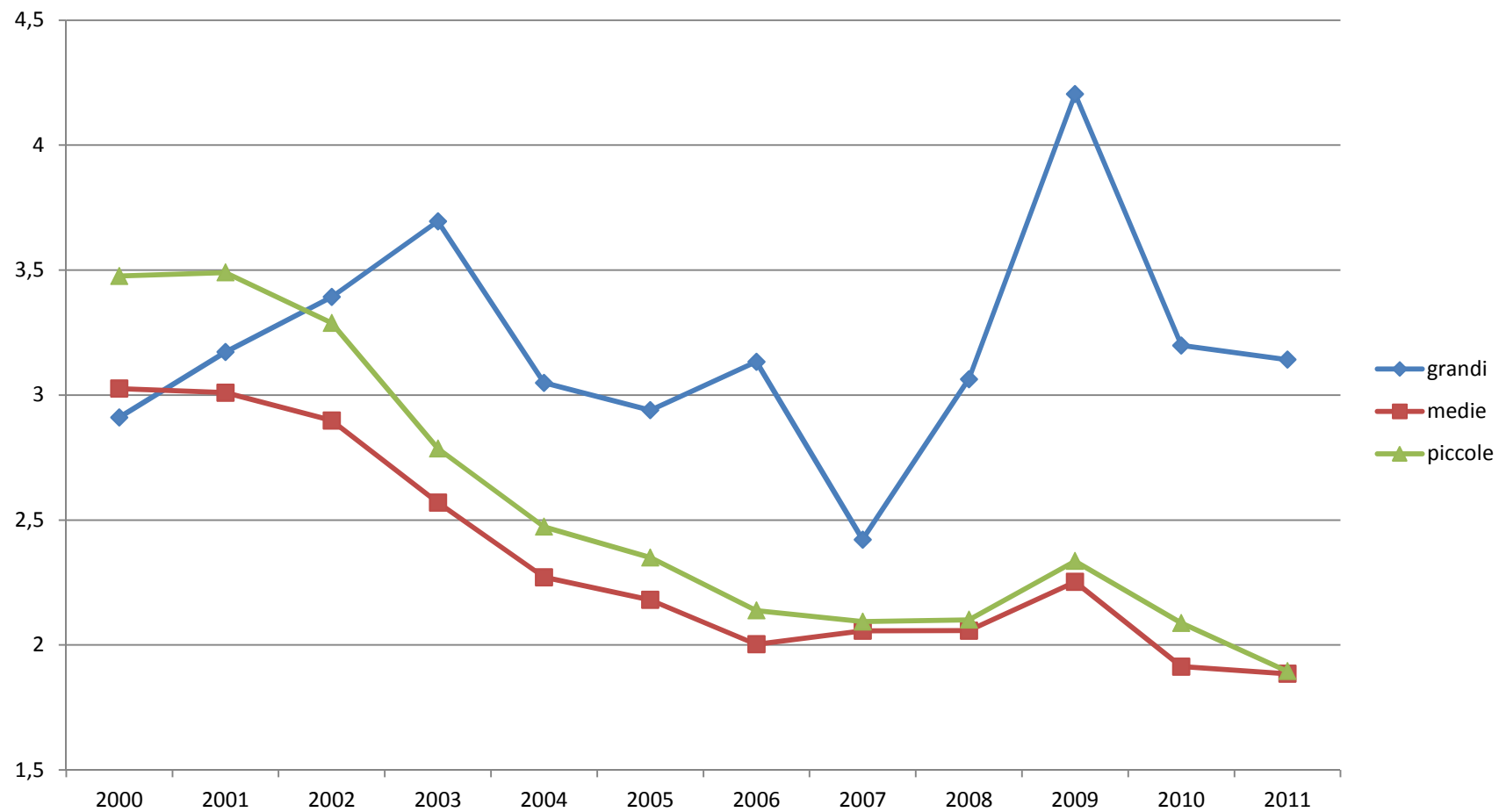
# Roi Germania diverse dimensioni



# Debito/ebitda Italia diverse dimensioni



# Debito/ebitda Germania diverse dimensioni



# Debito/ebitda 2011 per settori

	Germania	Francia	Italia	Spagna
manifatturiero	2,76	1,72	3,13	3,13
costruzioni	1,60	0,55	6,02	53,32
commercio e servizi	3,48	1,71	4,57	3,73



# Debito/ebitda 2012 nei punti di maggiore criticità

	grandi	medie	piccole
Italia costruzioni	5,0	6,5	12,4
Italia commercio e servizi	4,8	3,8	5,5
Spagna costruzioni	67,9	-83,5	47,4

# L'evoluzione del debito e dell'ebitda 2008/2012

2008/2012		D*	F	I	E
tutte	Δ Ebitda	37,1%	-13,9%	-18,6%	-26,0%
	Δ Debito	18,7%	-11,3%	-1,5%	-7,9%
piccole	Δ Ebitda	13,1%	-40,5%	-48,2%	-64,9%
	Δ Debito	2,8%	4,1%	-1,8%	-11,4%
medie	Δ Ebitda	7,5%	-21,1%	-15,7%	-30,3%
	Δ Debito	-1,6%	-3,3%	-4,4%	-20,3%
grandi	Δ Ebitda	42,2%	-7,7%	-15,8%	-16,3%
	Δ Debito	20,8%	-13,1%	-0,4%	-6,0%

# L'evoluzione del debito e dell'ebitda 2011/2012

2011/2012		D*	F	I	E
tutte	Δ Ebitda	6,9%	-5,5%	-10,5%	-10,8%
	Δ Debito	9,6%	7,5%	6,4%	-1,4%
piccole	Δ Ebitda	20,1%	-2,7%	-29,4%	-37,0%
	Δ Debito	2,3%	27,7%	0,1%	-7,2%
medie	Δ Ebitda	13,0%	-4,6%	-6,6%	-19,5%
	Δ Debito	7,9%	21,8%	3,1%	-6,5%
grandi	Δ Ebitda	6,1%	-6,2%	-9,9%	-5,9%
	Δ Debito	10,0%	4,4%	8,8%	0,1%